

встраиваемый светильник - MIRO® параболическая решетка шелковисто-матовая - прямой свет

Корпус из листовой стали с обрамлением одинаковой ширины и кромкой, загнутой на 7мм вверх; подходит для подвесных потолков на видимых или скрытых несущих Т-образных траверсах, а также для потолков с вырезом; Цвет корпуса белый стандартный для электротехники RAL 9016; Распределение света прямой свет через MIRO® параболическая решетка шелковисто-матовая из алюминия, усиленное отражение, самозащелкивание, откидывается с обеих сторон.  $65^\circ < 1000 \text{ кд/м}^2$  в соответствии с действующим стандартом DIN-EN 12464-1, UGR (4H/8H) 20.1. Подключение к сети через 3-полюсную присоединительную клемму втычного контакта. Универсальный крепежный хомут UBB для скрыто-симметричных конструкций подвесных потолков или потолков с вырезами, а также предохранительный держатель SCT CLIPS для подвесных реечных потолков открытого типа заказывается отдельно.

## параметры

номер заказа	71010504160
код EAN	4020863313105
номер таможенного тарифа	94051190
Знак прохождения контроля	IP 20, класс защиты I, $\gamma$ $65^\circ < 1000 \text{ cd/m}^2$ , ENEC10 VDE, F, Кровля класса F, Indoor, CE
Степень ударопрочности IK	IK03
Температура окружающая	ta 25°C
Гарантийный срок	5 лет
Государственные программы поддержки	BEG - государственные субсидии для энергосберегающих зданий (действительна только для Германии)

## электротехника

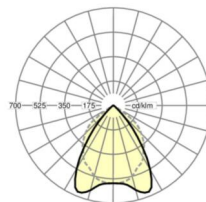
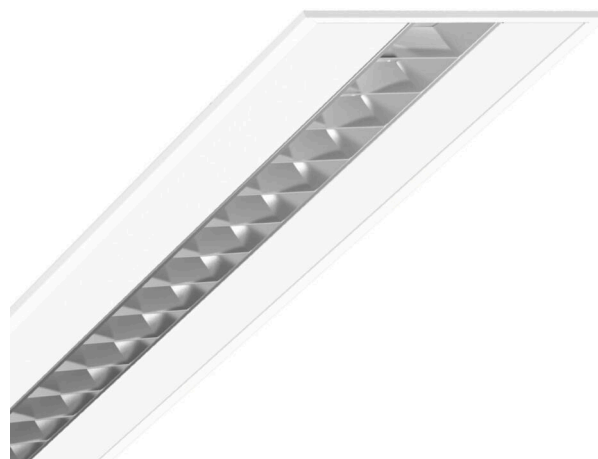
Балласт	Электронный драйвер (1 штука)
Мощность системы	31W
сетевое напряжение	230V/50Hz
класс энергосбережения/Источник света	B

## Оптика

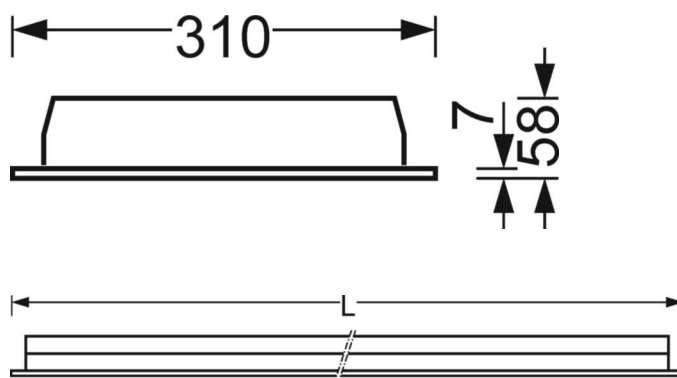
Оснастка	LED, цветопередача/оттенок света CRI $\geq 80$ / 4000K
Допуск для координаты цветности (MacAdam)	3SDCM
Номинальный световой поток	4300lm
Срок службы LED	50000h L80/B10 (Tq 25°C)
светоотдача светильников	139lm/W
UGR поп./вдоль	16.5 / 20.1

## DEEP-LINK

<https://www.regiolum.de/ru/article/71010504160>



Ссылка	LED 4300lm 840
$\eta_{LB}$	100 %
$\Phi \downarrow / \uparrow$	100 % / 0 %
UGR поп./вдоль дисплей	16.5 / 20.1 $65^\circ < 1000 \text{ cd/m}^2$



**Механика**

<b>цвет корпуса</b>	белый стандартный для электротехники RAL 9016
<b>размеры (LxWxH/DxH)</b>	1247mm x 310mm x 58mm
<b>Глубина</b>	51mm
<b>Потолочная система</b>	подвесные потолки с видимыми несущими траверсами [s-TS] 312,5x1250мм, Скрыто-симметричная траверсная конструкция [VS] (312,5x1250 мм), потолки с вырезами (AD)
<b>вырез в потолке (ДхШ/диам.)</b>	1180mm x 275mm
<b>глубина встройки</b>	120mm [AD]; 170mm [s-TS]; 120mm [VS]
<b>вес (нетто)</b>	5kg
<b>Вид монтажа</b>	Вкладная установка, настенная установка отдельных светильников

**размеры**

<b>L</b>	1247 mm	Длина
<b>B</b>	310 mm	Ширина
<b>H</b>	58 mm	Высота
<b>T</b>	51 mm	Глубина
<b>DA(L)</b>	1180 mm	Сечение, длина
<b>DA(B)</b>	275 mm	Сечение, ширина
<b>E(AD)</b>	120 mm	Минимальное расстояние от потолка (потолки с вырезом)
<b>E(TS)</b>	170 mm	Минимальное расстояние от потолка - рекомендуемое (видимый Т-про
<b>E(VS)</b>	120 mm	Минимальное расстояние от потолка (скрытая симметричная конструк
<b>MLTS1</b>	1250 mm	Модульный размер, длина (видимый Т-профиль)
<b>MLTS_1/2</b>	1250	Модульный размер, длина (видимый Т-профиль) 1/2
<b>MLVS</b>	1250 mm	Модульный размер, длина (скрытая симметричная конструкция)
<b>MBTS1</b>	312.5 mm	Модульный размер, ширина (видимый Т-профиль)
<b>MBTS_1/2</b>	312.5	Модульный размер, ширина (видимый Т-профиль) 1/2
<b>MBVS</b>	312.5 mm	Модульный размер, ширина (скрытая симметричная конструкция)